

# L'idee contre la non-violence

A collage of various images and text related to non-violence and peace. The collage includes:

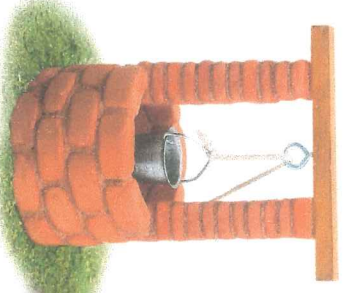
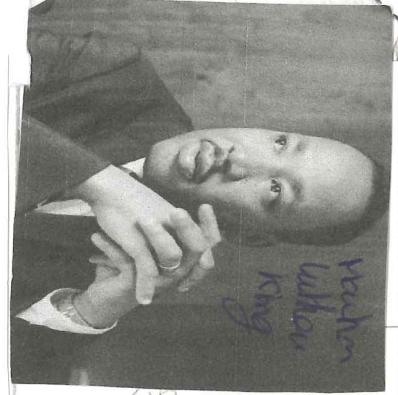
- Top Row:**
  - Handwritten text: "d'innu", "re", "Nomme", "au que", "au be", "l'au"
  - Image of a brown dog's face.
  - Image of a person's face.
  - Handwritten text: "+3"
  - Image of a dog's face.
  - Maze.
  - Handwritten text: "+5"
  - Blue background with handwritten text: "Ergne nouveau", "A l'intime m'a", "collie au mag", "Eau d'ete", "Colonne"
  - Image of a person's face.
  - Image of a brown dog's face.
- Second Row:**
  - Handwritten text: "-3"
  - Yellow smiley face.
  - Maze.
  - Image of a building reflected in water.
  - Image of a person's face with text: "7053", "Rex", "Rexs"
  - Handwritten text: "+5"
  - Image of a dog's face.
  - Handwritten text: "liberte"
  - Image of a dog's face.
  - Handwritten text: "-2"
  - Colorful letters: "E", "U", "L", "R", "E", "D", "E", "S"
  - Handwritten text: "+3"
- Third Row:**
  - Image of a person's face.
  - Handwritten text: "L'idee contre la non-violence"
  - Image of a handgun with text: "NONVIOLENCE THE NON-VIOLENCE PROJECT"
  - Image of a handgun with text: "NONVIOLENCE IS NOT TO BE USED EVER AS THE SHIELD OF THE COURAGE. IT IS THE WEAPON OF THE BRAVE."
  - Handwritten text: "GANDHI"
  - Handwritten text: "ma vie est mon seul enseignement Gandhi"
- Fourth Row:**
  - Handwritten text: "la", "nom"
  - Image of a skull and crossbones.
  - Image of a giraffe.
  - Image of five children holding a banner that says "PEACE".
  - Blue background with handwritten text: "aucun de nous en agissant seul ne peut atteindre le succès." "Nelson Mandela"
  - Image of a peace symbol with a colorful border.
- Fifth Row:**
  - Handwritten text: "violence", "al de", "spèce", "omme la", "est la", "le L'anim", "Gandhi"
  - Image of a giraffe's head.
  - Image of a person holding a gun.
  - Handwritten text: "PAROLE", "+3"
  - Blue background with handwritten text: "on a le choix dans notre vie entre être heureux et vivre raison." "Marshall Rosenberg"
  - Image of a brown bear's face.
  - Image of Nelson Mandela.
  - Red circle with a diagonal line over the word "VIOLENCE".
  - Image of a person's face.
- Sixth Row:**
  - Image of a person's face.
  - Image of a white dove.
  - Image of the Earth.
  - Image of a gold coin.
  - Image of a brown bear's face.
  - Image of a yellow bus.
  - Image of a pink peace symbol.
  - Blue background with handwritten text: "partager votre savoir est une façon d'accéder à l'immortalité."
  - Image of a tree.



# L' de contre la non-violence



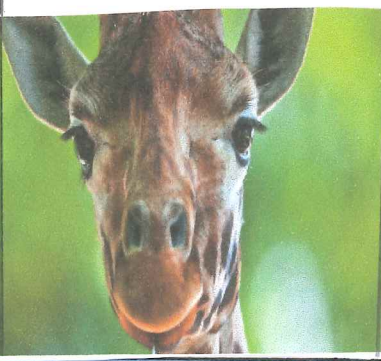
ANTI VIOLENCE



La non-violence, ça s'apprend  
Jean-François Baerman

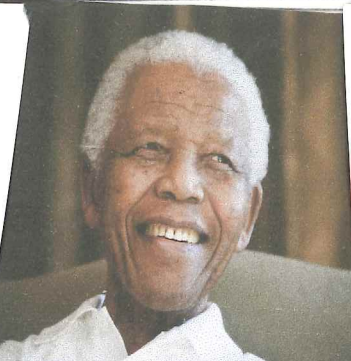
La non-violence est la loi de notre espèce tout comme la violence est la loi de l'animal - Gandhi

La non-violence est la loi de notre espèce tout comme la violence est la loi de l'animal - Gandhi

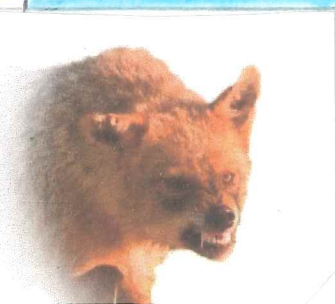


PAROLE +3

on a le choix dans notre vie entre être heureux et avoir raison  
Marshall Rosenberg

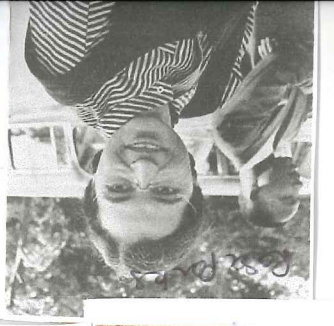


DÉPART



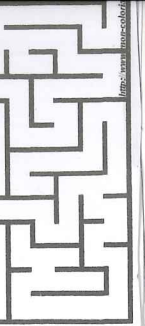
partagez votre savoir à l'im

Il y a toujours un bon moment pour commencer à agir  
- Gandhi



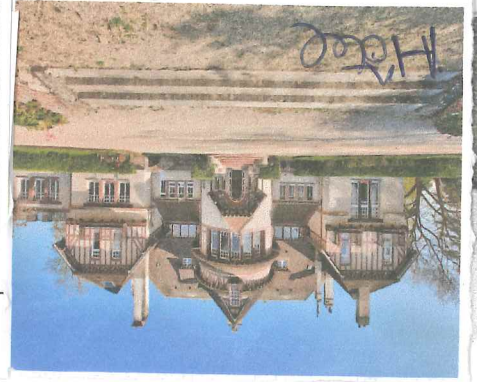
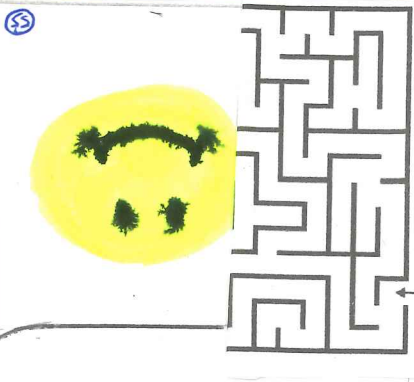
+3

tolérance



+5

Il y a toujours un bon moment pour commencer à agir  
- Gandhi



+5

liberte



-9

aucun de nous n'agit seul

partagez votre savoir à l'im



### Règles du jeu de l'oie :

Chaque joueur joue chacun son tour en lançant les 2 dés. Suivant le nombre ou chiffre obtenue, le joueur avance son pion case par case.

Il existe des **règles du jeu de l'Oie** à respecter selon le nombre que l'on fait ou de la case sur laquelle on tombe. Voyons plus en détails ces règles :

- Au commencement de la partie, si l'un des joueurs fait **9** par **6 et 3**, il doit avancer son pion immédiatement au nombre **26**. S'il fait **9** par **4 et 5**, il ira au nombre **53**.
- Si lors de la partie, le joueur tombe sur une girafe, il avance de nouveau du nombre de points réalisés. Mais si le joueur tombe sur un chacal, il recule du nombre de points réalisés.
- Si un joueur fait **6**, il doit se rendre sur la case **12**.
- Le joueur qui tombe sur la case **6** correspondant à un bus peut relancer le dé.
- Le joueur qui tombe sur la case **10** correspondant à un hôtel devra passer son tour durant 2 tours.
- Le joueur qui tombe sur la case **15** correspondant au puit attendra qu'un autre joueur arrive au même numéro et prendra sa place.
- Celui qui tombe sur la case **25** correspondant au labyrinthe retournera obligatoirement à la case **30**.
- Qui ira en **18** correspondant la prison avec Rosa Parks attendra qu'un autre joueur vienne au même numéro pour repartir.
- Le joueur qui va sur la case **30** correspondant à la case Tête de mort recommencera la partie depuis le début
- Celui qui est rejoint par un autre joueur sur la même case devra se rendre sur la case où l'autre joueur se situait avant de jouer.

Eléonore Jonckheere  
Marie Mathurin  
Mansouria Mohammedi  
Isaline Roux  
Opaline Lopez